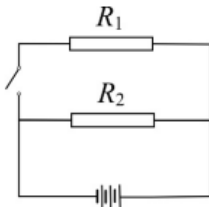


1. Milyen mennyiséget jelöl a mobiltelefon akkumulátorára írt 4850 mAh mennyiség? (C)

- A) Az akkumulátor által tárolt energiát.
- B) Az akkumulátor feltöltéséhez szükséges időt.
- C) Az akkumulátor által tárolt töltést.

2. A mellékelt, ideális áramköri elemekből készített áramkörben az R_2 ellenálláson folyó áram erőssége 2 A. Nő vagy csökken ez az érték, ha a kapcsolót zárjuk? (B)

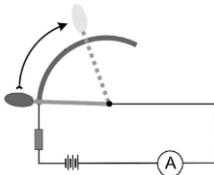


- A) Csökken.
- B) Nem változik.
- C) Nő.
- D) Csak a két ellenállás hányadosának ismeretében lehet a kérdést eldönteni.

3. Mi az automata biztosíték szerepe a háztartásban? (D)

- A) Csökkenti a hálózati feszültséget.
- B) Biztosítja, hogy a háztartási eszközök a névleges teljesítményen működjenek.
- C) Javítja a háztartási eszközök hatásfokát.
- D) Túl nagy áram esetében megszakítja az áramkört.

4. Hogyan változik meg az ampermérő által mutatott érték, ha a köríves ellenállás csúszkáját a nyíl irányába elmozdítjuk? (A telep ideálisnak tekinthető.) (B)



- A) Az áramerősség nő.
- B) Az áramerősség csökken.
- C) Az áramerősség nem változik.